

Nセンサー 設置要領書

AC100V仕様

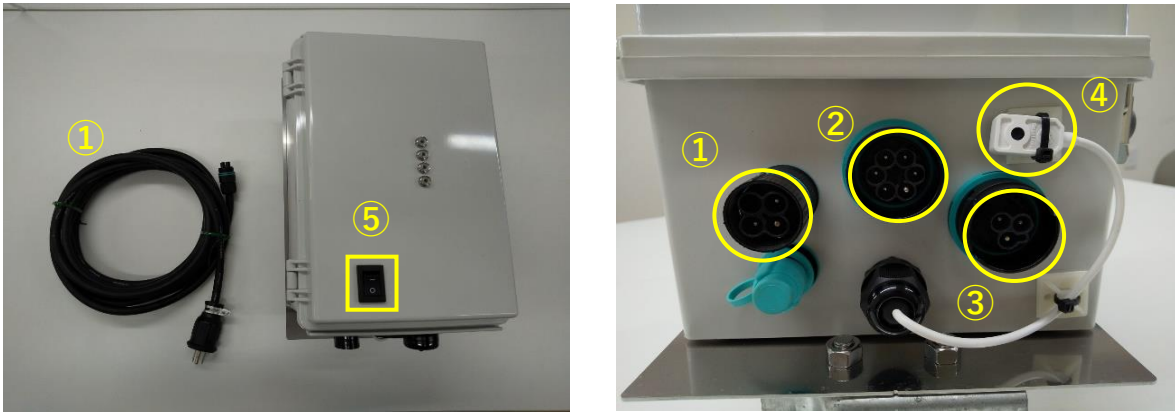
シスメット株式会社

目次

1. 設置機器概要	P1
2. 設置手順	P2~P4
3. 設置後の最終確認	P5

1. 設置機器概要

(i) Nセンサー伝送装置【温湿度計付】 ※AC100V専用



- ①主電源ケーブル(AC100V)及び受け口コネクタ
- ②風向風速計ケーブル受け口コネクタ
- ③雨量計ケーブル受け口コネクタ
- ④温湿度計
- ⑤電源スイッチ

(ii) 風向風速計



- ①風向風速計本体
- ②専用ケーブル
- ③アース線
- ④専用固定クランプ

(iii) 雨量計



- ①雨量計本体
- ②専用固定クランプ
- ③専用ケーブル

2. 設置手順

- ①単管に風向風速計を取り付けます。
- ②専用ケーブル及びアース線を取り付けます。



【要確認】 右図EARTHの箇所に付属のアース線と専用ケーブルのアース線を取り付けます。

- ③単管を立ち上げます。
- ④現地調査時に確定した場所へ単管を固定してください。



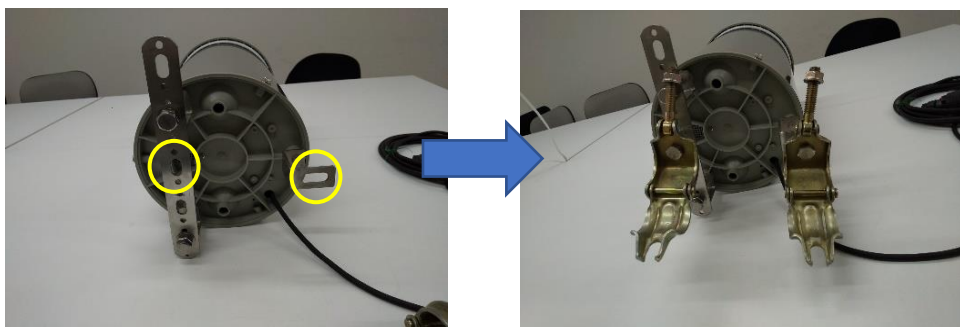
【要確認】 単管立ち上げ時、写真の「N」を北方向に必ず向けて固定してください。

- ⑤Nセンサー伝送装置を取り付けます。（高さ1.5m推奨）
- ⑥風向風速計ケーブルをNセンサー伝送装置に取り付けます。



⑦雨量計を設置します。（設置場所周辺は障害物等がないことを確認）

⑧専用クランプを写真のように取り付け、単管に設置します。



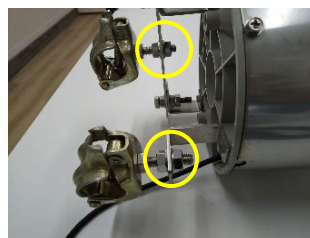
⑨雨量計の外蓋を空け、内部の水平器にて水平調整をします。



【要確認】

水平器の赤丸に気泡を合わせてください。

水平調整は雨量計下部二点ボルトで行います。



⑩雨量計内部の輪ゴムを外します。

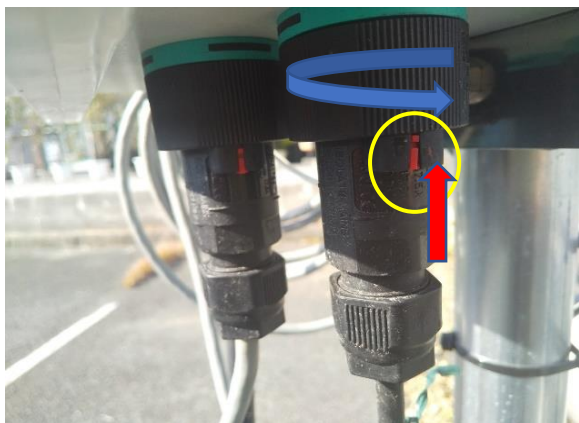


【要確認】

外さないと雨量がカウントできません。

⑪雨量計ケーブルをNセンサー伝送装置に取り付けます。

⑫風向風速計、雨量計ケーブルのコネクタ部のロックをします。



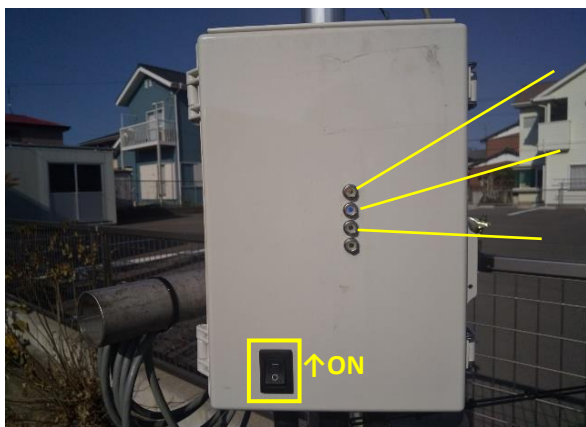
【要確認】

青矢印のようにケーブルを差し込んだ後締めこみます
その後、赤ピンを上へ押し込みます。

⑬Nセンサー伝送装置に主電源ケーブルを取り付けます。

⑭主電源ケーブルをコンセントに差し込みます。

⑮Nセンサー伝送装置の電源スイッチを押します。



電源入電時、オレンジ色点灯

通信確立時、青色点灯

通信異常の場合赤く点灯（電源入切りしてください）

⑯通信確立まで約1分ほどかかります。

⑰上記の上から二番目のランプ（青色）が点滅から点灯後、データ確認を行うため
シスメット株式会社技術部(TEL:093-965-1033)にご連絡をお願いいたします。

3. 設置後の最終確認

- ①風向風速計の「N」方向は北方向を向いていること
- ②雨量計は水平に固定されていること
- ③雨量計内部の輪ゴムは外すこと
- ④各ケーブルコネクタは確実に締めこむこと

・ 設置完了後の写真

