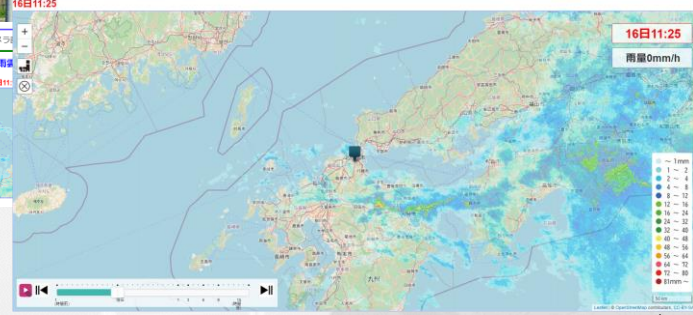


気象の異変を感知!!
確実な防災対策を実現



気象予測解析配信システム

防災盤

現場に特化した予測

一般的な天気予報は広いメッシュ（おおよそ20km四方）での平均化された予報です。防災盤は、500mメッシュでの解析を行いピンポイントでの予測を提供します。

最大10現場を登録可能。

登録現場は任意で変更可能です。

気象予測

短時間降雨、落雷に対応するため降雨予測は最短5分毎、雷雲予測は最短10分毎に情報を更新。更に降雨予測、風予測、気温予測は最長10日先まで予測します。

気象実況（観測）

現場に設置したNセンサーの観測データや解析値などをリアルタイムに表示します。最近重要な要素であるWBGT値も表示します。

メール通報

《気象予測》、《Nセンサーの現場観測値》の設定基準値を超えた場合、《気象庁の警報・特別警報及び雷注意報》が発表された場合メールでお知らせします。

防災盤が無料で使える！

全ての機能を2週間無料でお試しいただけます。継続ご利用をご希望の場合、登録した現場はそのまま有償契約に切り替え可能です。



※体験版申し込み

■ 防災盤のトップ画面

メニュー
設定、印刷、観測値など

各要素毎（雨、風、気温、雷雲、WBGT（5月～10月まで））閲覧
今日、週の表示切替

現在の気象状況を表示

現場設置カメラ画像
1分毎に更新

※オプション



今日の予測を表示します。

3 3 H、7 2 H、1 0 日先までの予測を表示

雨雲レーダ 15時間先までの予測

■ 気象予測情報

雨予測	: 超短時間予測 1 時間先まで 5 分毎	情報更新 : 5 分毎
雨予測	: 短時間予測 1 5 時間先までの 1 時間毎	情報更新 : 3 0 分毎
雨、風予測	: 2 4 時間予測 2 4 時間先までの 1 時間毎	情報更新 : 3 0 分毎、7 時間以降は 3 時間毎
雨、風予測	: 3 3 時間予測 3 3 時間先までの 1 時間毎	情報更新 : 3 0 分毎、7 時間以降は 3 時間毎
雨、風予測	: 7 2 時間予測 7 2 時間先までの 3 時間毎	情報更新 : 3 0 分毎、7 時間以降は 3 時間毎 4 0 時間以降は 6 時間毎
雨、風予測	: 長期間予測 1 0 日先まで 1 2 時間毎	情報更新 : 1 日 1 回
気温予測	: 2 4 時間先まで 1 時間毎	情報更新 : 1 時間毎	
WBGT予測	: 2 4 時間先まで 1 時間毎	情報更新 : 1 時間毎	
雷雲予測	: 1 時間先までの 1 0 分毎の雷のレベルを 7 段階で表示。	半径 1 0 km 以内	情報更新 : 1 0 分毎

■ 気象実況情報（観測）

現場に設置したNセンサーの観測データや解析値などをリアルタイムに表示します。

- ◎雨量（1時間雨量、積算雨量） ◎平均風向・風速
- ◎気温 ◎WBGT
- ◎気象庁発表の警報、特別警報及び注意報情報

■ メール通報機能

- 《気象予測通報》 各現場毎で、設定した基準値を超える予測があると、登録したアドレスにメール送信
- 《観測値通報》 Nセンサーが設定した基準値を超える観測をした場合、登録したアドレスにメール送信
- 《警報・特別警報通報》 気象庁より発表されると、登録したアドレスにメール送信します。



気象庁予報業務許可 第51号

システム株式会社

〒802-0979

福岡県北九州市小倉南区徳力新町2-8-11

電話：093-965-1033

Mail：info@sysmet.co.jp

製品情報は
こちらから⇒

