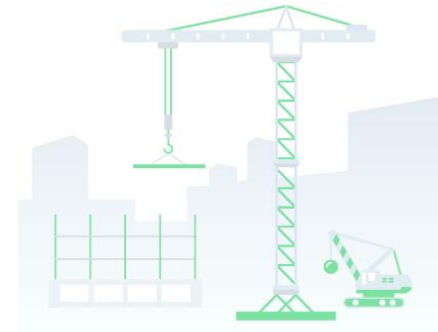




# 自然災害防災システム ZEROSAI はじめてガイド



## 目次

---

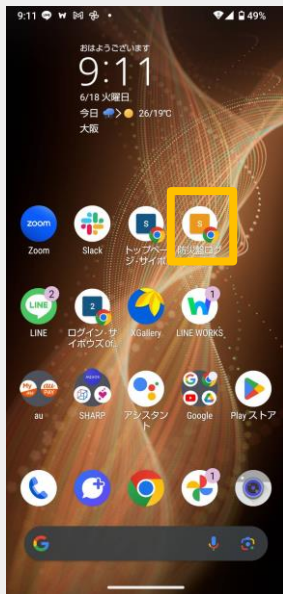
ログイン画面をブックマークしましょう	1
予測画面を見ましょう	2
活用例 ゲリラ豪雨の兆候をつかみましょう	4
活用例 クレーン作業 風速を確認し作業判断をしましょう	6
活用例 気象予報士に聞いてみましょう	8
メール通報の設定をしましょう	9

# ログイン画面をブックマークしましょう



すぐにログインできるように防災盤のURLをお手持ちのPCやスマホでブックマークやショートカットの作成をしましょう

ログインURL <https://sm-web.sysmet.co.jp/users/60100101/w/index.php>



ブックマークやショートカットの細かい方法はこちらから  
[https://product.sysmet.jp/bousaiban/k\\_178.html](https://product.sysmet.jp/bousaiban/k_178.html)

# ログイン画面をブックマークしましょう



作業所にはログインポスターを掲示し全員で気象情報を共有しましょう

**気象災害 対策強化中！**



自然災害防災システム  
**ZEROSAI**

▼気象情報はここからどうぞ▼



お客様コード：  
認証コード：

本製品についてのお問い合わせ先	WEB問い合わせはこちら
<small>気象庁予報業務許可 第51号</small>  TEL : 093-965-1033 MAIL : info@sysmet.co.jp	

ダウンロードはこちらから

[https://product.sysmet.jp/bousaiban/k\\_211.html](https://product.sysmet.jp/bousaiban/k_211.html)

# 予測画面を見ましょう



トップ画面で1時間ごと 週間の予測を閲覧できます

発表中の注意報・警報はありません NEW 2024/6/13 <【防災盤 機能改修】17日先までの予...

---

今の観測値 安全基準値を超える観測はありません 現場の観測値(M0001) > 6/18 10:42 現在 凡例を表示

天気 平均風速 NNW 3.2 m/s

湿度 66% 気温 26.0 °C

最大瞬間風速 NNW 5.8 m/s

熱中症指数 24.3 °C

1時間雨量 0.0 mm

騒音レベル --- dB

連続雨量 69.0 mm

振動レベル --- dB

---

1時間ごとの予測 安全基準値を超える予測はありません 6/18 10:40 更新 凡例を表示

今日 6/18(火) 26°C / 20°C
 明日 6/19(水) 31°C / 18°C
 明後日 6/20(木) 27°C / 19°C

時刻	9	10	11	12	13	14	15	16	17	18	19	20	21	22
天気	-	-												
平均風速(m/s)	2.6	2.8	3	3	4	3	3	2	2	1	1	1	1	1
最大風速(m/s)	4.4	4.9	6	6	7	5	4	4	3	2	2	2	2	2
雨(mm)/雪(cm)	0.0	0.0	0.0	0.0	0.0	0.0	0.0	0.0	0.0	0.0	0.0	0.0	0.0	0.0
気温(°C)	24.8	25.9	26	26	26	26	25	25	25	24	23	22	21	21
熱中症(°C)	24	24	24	24	24	24	24	24	23	23	22	21	21	20

---

週間の予測 安全基準値を超える予測はありません 6/18 6:00 更新 6/18 9:00 更新

日	21(金)	22(土)	23(日)	24(月)	25(火)	26(水)	27(木)	28(金)	29(土)	30(日)	1(月)	2(火)	3(水)	4(木)	5(金)
天気															
平均風速(m/s)	4	5	6	4	3	3	3	3	5	4	4	4	4	4	3
雨(mm)/雪(cm)	25	26	57	72	12	4	20	29	10	7	6	4	3	3	4
気温(°C)	25/22	26/24	27/25	25/22	26/22	27/21	25/21	25/20	26/24	27/25	28/25	28/25	28/25	28/25	28/25

画面表示のカスタマイズ

雨雲レーダー 6/18 11:05 更新

さらに表示 >

雷予測 06/18 11:00

さらに表示 >

天気図 6/18 3:00

# 予測画面を見ましょう



雨 風 気温 熱中症 雷 といった各要素ごとの予測を閲覧できます

The image shows a mobile application interface for weather forecasting. On the left, a desktop-style view displays various weather metrics:
 

- Current conditions: 晴れ (Clear), 平均風速 3.2 m/s, 最大瞬間風速 5.8 m/s, 1時間雨量 0.0 mm, 連続雨量 69.0 mm.
- Temperature: 26.0 °C, 熱中症指数 24.3 °C.
- Forecast for today (6/18): 晴れ (Clear).
- Forecast for tomorrow (6/19): 31°C / 18°C.

In the center, a navigation menu is shown with the '予測' (Forecast) option highlighted in green. The menu items are:
 

- ホーム (Home)
- 観測 (Observation)
- 予測 (Forecast)** - highlighted
- 雨 予測 (Rain Forecast)
- 風 予測 (Wind Forecast)
- 気温 予測 (Temperature Forecast)
- 熱中症 予測 (Heatstroke Forecast)
- 雷 予測 (Thunder Forecast)
- 最新予測印刷 (Print Latest Forecast)
- 過去データ (Past Data)
- 設定 (Settings)
- お知らせ (Notice)
- 製品情報 (Product Information)
- 気象外部リンク集 (Weather External Links)

On the right, a dark-themed version of the app interface is shown, mirroring the desktop view with a focus on the forecast data and navigation elements.

# 活用例 ゲリラ豪雨の兆候をつかみましょう



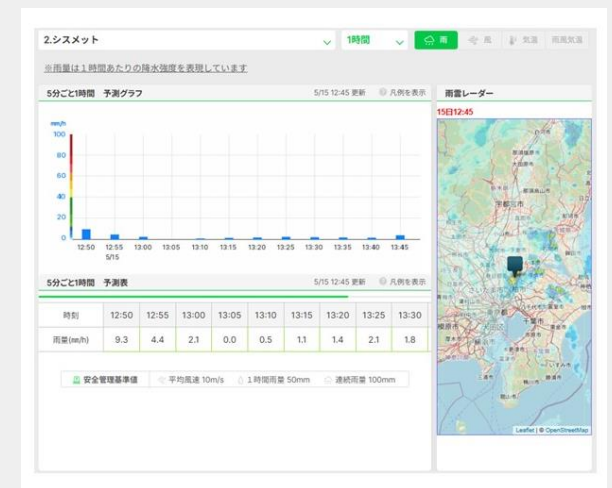
メール通報を活用し 1時間先の雨予測 雷予測を注視します。

① 通報メールを雨と雷の予測が出た際に届くよう設定  
(特に雷通報に注意)

ゲリラ豪雨の前には積乱雲(雷雲)が発生するため  
雷予測を注視します。

② 通報が届けば1時間先5分ごと更新の雨量予測を閲覧し、  
直近での突発的な大雨の可能性を確認します。

③ 不明点は気象予報士の無料コンサルサーサービスを活用します。



# 活用例 クレーン作業 風速を確認し作業判断をしましょう



クレーン作業の際は風予測を閲覧します。

これから作業基準値を超える予測！

午後からのクレーン作業は中止します。





# 活用例 気象予報士に聞いてみましょう




防災盤の予測で不明点や気になる点があるときは  
弊社の気象予報士へ直接電話で聞くことができます



テレビだと曇り、  
防災盤では雨の予測が  
でているけど、結局明日は  
雨が降るのでしょうか？

前線が北上してくることから  
今夜から明日の午前3時頃  
まで降水の可能性が高いです



気象予報士への無料コンサル番号はご契約者のみのサービスです  
ログイン後の左上の  マークをクリックしてください

# メール通報の設定をしましょう



基準値を超えた予測や観測がされた際は情報の漏れを防ぐため、  
メール通報設定をしましょう

メール通報設定の方法はこちらから

[https://product.sysmet.jp/bousaiban/k\\_132.html](https://product.sysmet.jp/bousaiban/k_132.html)

ビジネスチャットとの連携で情報共有がさらにスムーズになります



**LINE WORKS**

**WowTalk**

**direct**

**Microsoft Teams**

## おわりに

ご不明な点やビジネスチャットとの連携など  
お気軽にお問い合わせください



〒802-0979 福岡県北九州市小倉南区徳力新町2丁目8番11号

**TEL** 093-965-1033

**FAX** 093-965-1055

**MAIL** [info@sysmet.co.jp](mailto:info@sysmet.co.jp)

**HP** <https://product.sysmet.jp/>